

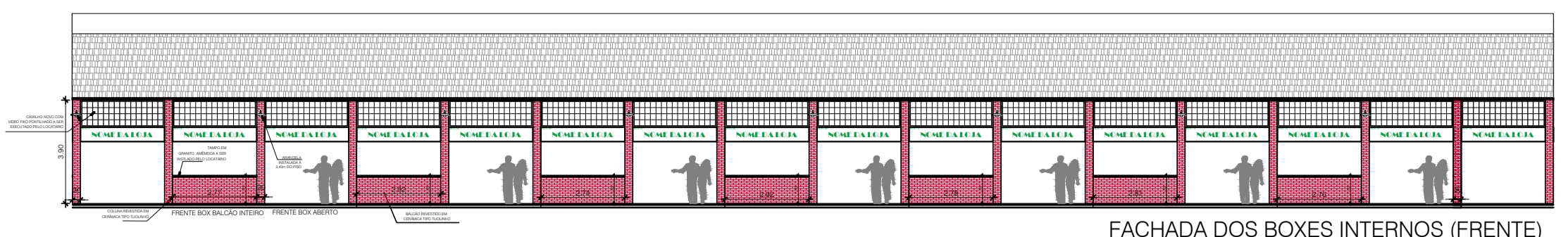
MODELO FRETE BOX PAREDE CEGA
AMPLIAÇÃO FACHADAS BOXES
ESCALA 1:50

MODELO FRETE BOX BALCÃO COM ENTRADA

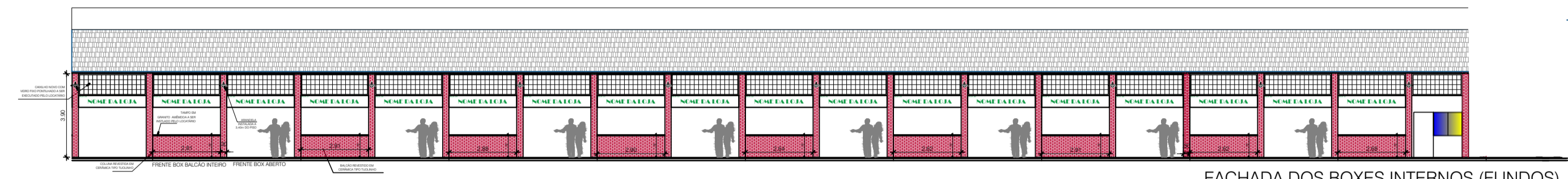
MODELO FRETE BOX BALCÃO INTEIRO

MODELO FRETE BOX ABERTO

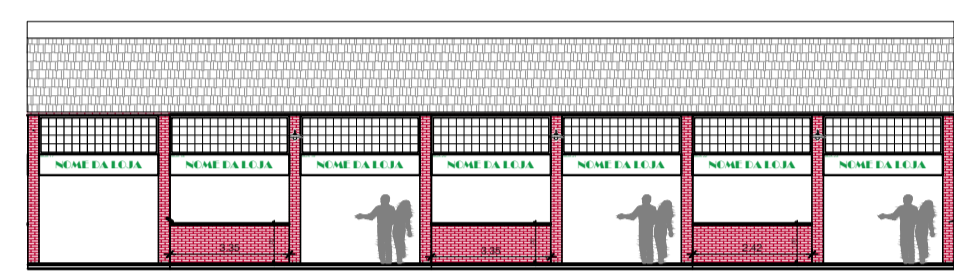
FACHADA DOS BOXES (PARTE INTERNA DO MERCADO)



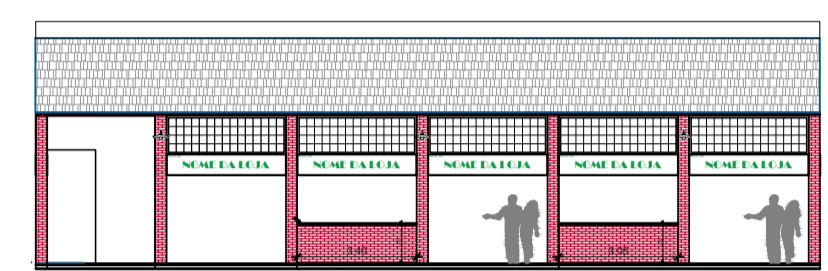
FACHADA DOS BOXES INTERNOS (FRENTE)



FACHADA DOS BOXES INTERNOS (FUNDOS)



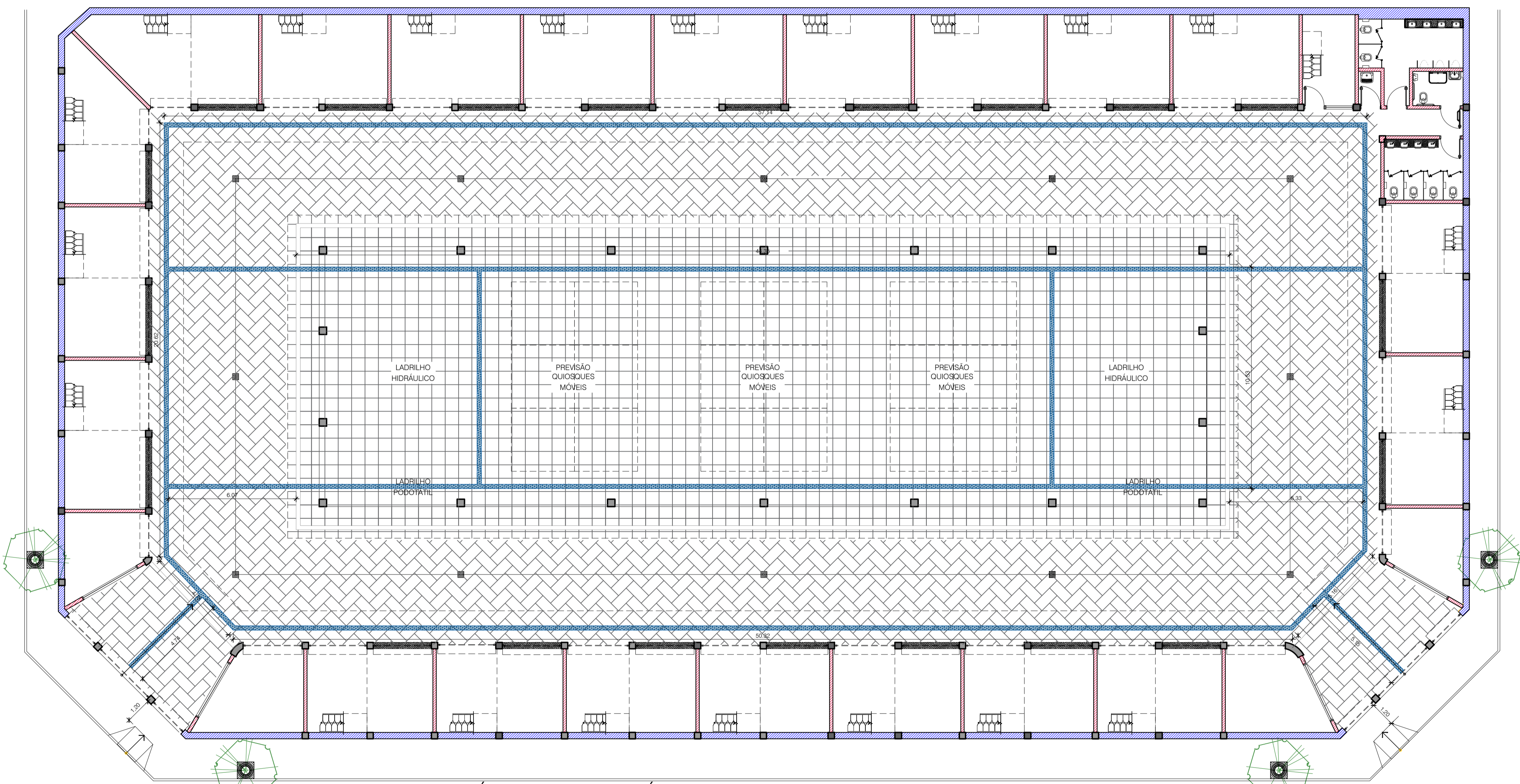
FACHADA DOS BOXES INTERNOS (LATERAL ESQ.)



FACHADA DOS BOXES INTERNOS (LATERAL DIR.)

- NOTAS GERAIS:**
- VERIFICAR MEDIDAS EM OBRA
 - NÃO TOMAR MEDIDAS EM ESCALA
 - TODAS AS MEDIDAS ESTÃO EM METROS EXCETO ONDE INDICADO
 - QUALQUER DISCREPÂNCIA ENTRE A OBRA E O PROJETO DEVERÁ SER COMUNICADA AO RESPONSÁVEL TÉCNICO PELO PROJETO ANTES DA SUA EXECUÇÃO.
 - PARA CORRETA APLICAÇÃO DOS MATERIAIS DE ACABAMENTO DEVERÃO SER CONSULTADOS OS FORNECEDORES.
- IMPORTANTE:**
- A COTA 0,00 DO PROJETO EQUIVALE À COTA DO NÍVEL DO PISO DOS BOXES
 - TODAS AS COTAS DE NÍVEL SÃO REFERENTES AO PISO ACABADO
 - O PROJETO ATENDE AOS CRITÉRIOS DE ACESSIBILIDADE DEFINIDOS NA LEI Nº 10.098/2000, NO DECRETO FEDERAL Nº 5.296/2004 E NA NBR 9050/2015.

PROJ	EMISSÃO INICIAL		01/08/18	CM/C
REVISÃO		DISCRIMINAÇÃO	DATA	VISTO



PLANTA PAVIMENTO TÉRREO - LUMINOTÉCNICA
ESCALA 1:125

LEGENDA DE LUMINOTÉCNICA

SIMBOLOGIA	LUMINÁRIA	LÂMPADA	TEMP DE COR
☉	ARANDELA RETRO INSTALADA A 3,40M DO PISO	LED	3000K
☉	LUMINÁRIA PENDENTE RETRO ALTURA VARIÁVEL	LED	3000K
☉	HOLOFOTE INSTALADO SOBRE PLARES	LED	840K
☉	LUMINÁRIA DE PISO EMBUTIDA	LED	840K
☉	ARANDELA PARA ILUMINAÇÃO DE EMERGÊNCIA h=1,30m	LED	840K

PROJETO DE REFORMA		FOLHA 04/10
PROPRIETÁRIO PREFEITURA MUNICIPAL DE CRUZEIRO PROJETO REFORMA DO CENTRO DE COMERCIALIZAÇÃO DE PRODUTOS ASSOCIADOS AO TURISMO ENDEREÇO AV. OLÍVIO NICOLI, 296-366 - VILA CANEVARI, CRUZEIRO (MERCADO NOVO) TIPO DE OBRA PROJETO EXECUTIVO TÍTULO QUATRO FACHADAS DOS BOXES (ÁREA INTERNA DO MERCADO) AMPLIAÇÃO FACHADA BOXES PLANTA PAVIMENTO TÉRREO - LUMINOTÉCNICA		
ESCALA 1:125 OU INDICADA	DATA 04/09/2018	DESENHO VERIFICAÇÃO
PLANTA DE SITUAÇÃO S/ ESCALA: 		
PROPRIETÁRIO PREFEITURA MUNICIPAL DE CRUZEIRO CNPJ 46.668.596/0001-01 PREFEITO MUNICIPAL THALES GABRIEL FONSECA CPF 341.554.948-84		RESPONSÁVEL TÉCNICO DO CONVÊNIO SUELI APARECIDA DE MORAES R.R. ARQUITETA E URBANISTA CAU A10162-1
		APROVAÇÃO
PREFEITURA MUNICIPAL DE CRUZEIRO		